

Visitando o Acervo do INES

Visiting the historical collection of the INES



ESPINHO

LAO
osenha

ESPINHO

CASINO

CASINO

ESPINHO

?

VISITANDO O ACERVO DO INES – N° 47

Visiting the Historical Collection of the INES

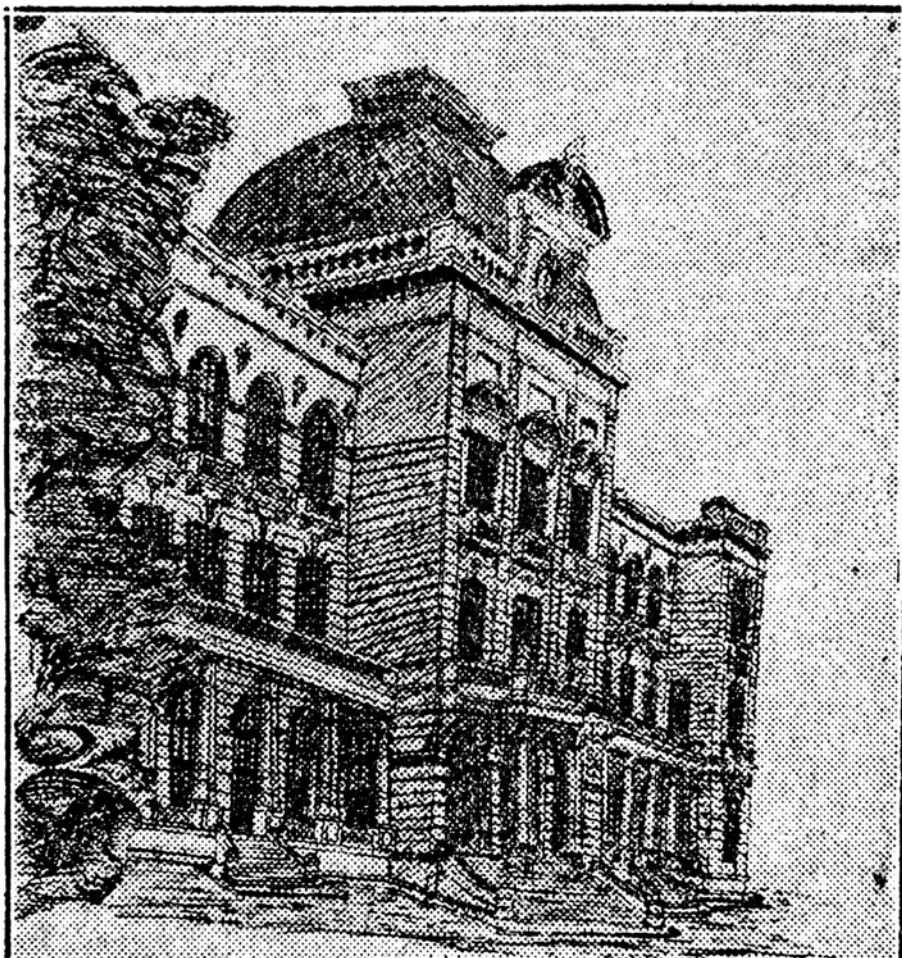
Solange Maria da Rocha¹

No ano de 1933, por ocasião das comemorações do 76° aniversário do Instituto Nacional de Surdos Mudos, o aluno Geraldo Soares de Almeida ganhou seu primeiro prêmio, aos 13 anos de idade, quando desenhou o prédio principal da instituição.

Em 1946, desenhou a obra *Alfabeto Manual dos Surdos Mudos*, que ao longo de muitas décadas foi uma espécie de cartão de apresentação dos surdos.

Registro importante para pesquisadores apresenta algumas diferenças de configuração, com destaque para a letra H.

¹ Doutora em Educação pela Pontifícia Universidade Católica do Rio de Janeiro (PUC-RIO). Mestre em Educação Especial pela Universidade do Estado do Rio de Janeiro (UERJ). Licenciada e Bacharelada em História pela Universidade Federal Fluminense (UFF).



O edifício do Instituto de Surdos Mudos, desenho a penna do aluno Geraldo Soares de Almeida

