

Arte e Cultura Surda

Art and Deaf Culture



112 800/111
991184
EMIL L/O
PALOMA
TRIPOLI
***658.00
170
01/13

ARTE E CULTURA SURDA

RODRIGO GONZÁLEZ/ CURADORIA HUGO EIJI

Rodrigo González é Surdo de nascimento e um excepcional desenhista, ilustrador, cartunista, além de *deaf designer*. Rodrigo nasceu em Montevideu, Uruguai, e possui bacharelato em Artes Visuais e Artes Plásticas pelo Instituto Nacional de Belas Artes (IENBA), uma Faculda-



de da Universidade da República (UDELAR) em Montevideu.

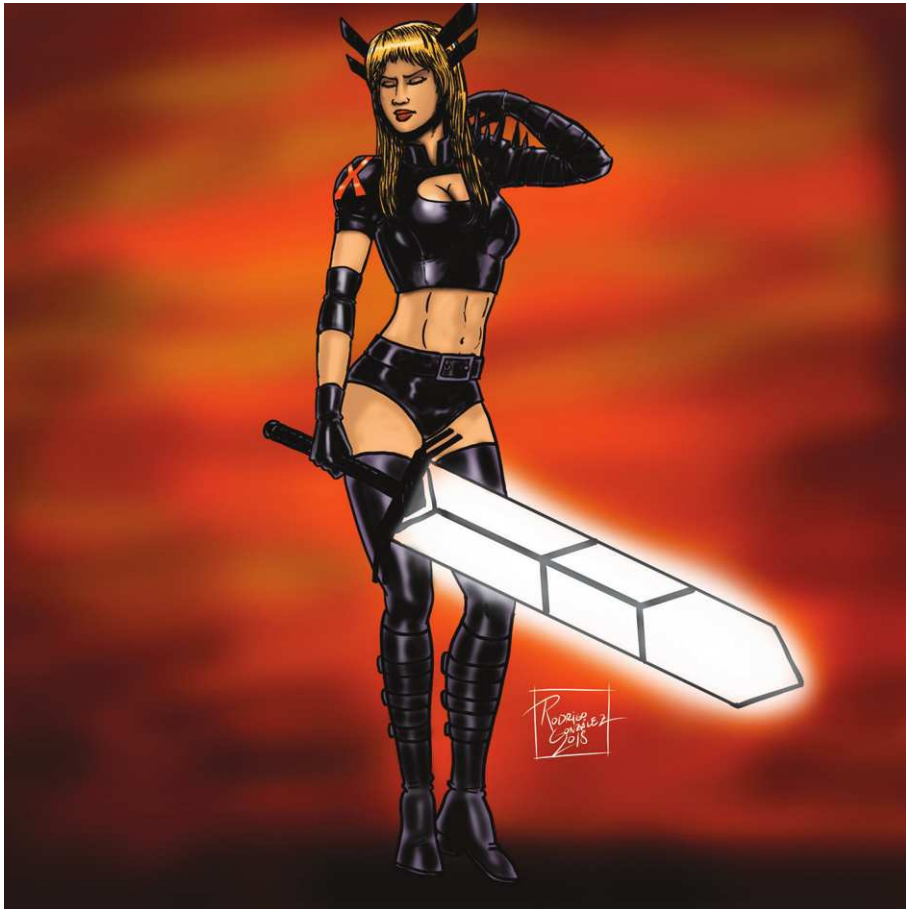
Rodrigo concebe e produz seus desenhos digitais com lápis óptico Wacom. Além do digital, ocasionalmente, desenha em papel com lápis ou caneta preta. Diverte-se fazendo paródias dos personagens de videogames, uma verdadeira arte de recriação de ilustração digital com personagens de quadrinhos, o que aguça o gosto de jovens surdos.

Atualmente trabalha na Associação de Surdos do Uruguai (ASUR), sendo secretário da Comissão de Dirigentes e vice-presidente da Comissão de Juventude. Rodrigo Gonzalez vislumbra, com sua arte, apoiar a comunidade surda e dar visibilidade à língua de sinais uruguaia (LSU), que tem mais de 125 anos.

Preocupado com os diversos temas políticos da América do Sul, totalmente inserido nos dilemas de um mundo globalizado, o nosso artista está conectado ao mundo e representa criticamente, por meio de seus desenhos, manifestações contra a violência de gênero, a discriminação e a desigualdade, não deixando de fazer denúncia ao imperialismo norte-americano, o terrorismo e ao extremismo político.

Nos mostra enorme sensibilidade a toda a gama de sofrimentos vividos por excluídos sem deixar de nos fazer rir com suas releituras sobre os heróis norte-americanos.





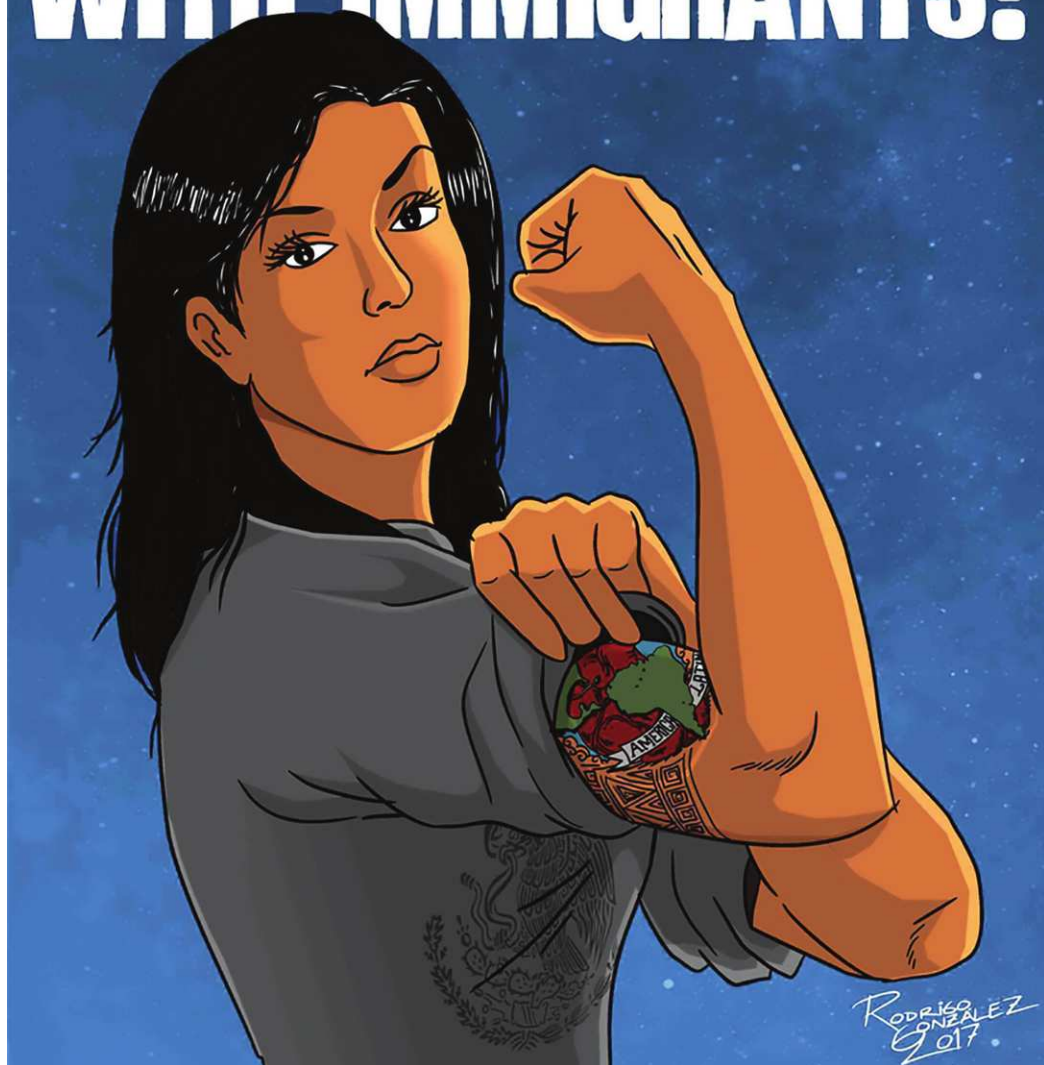


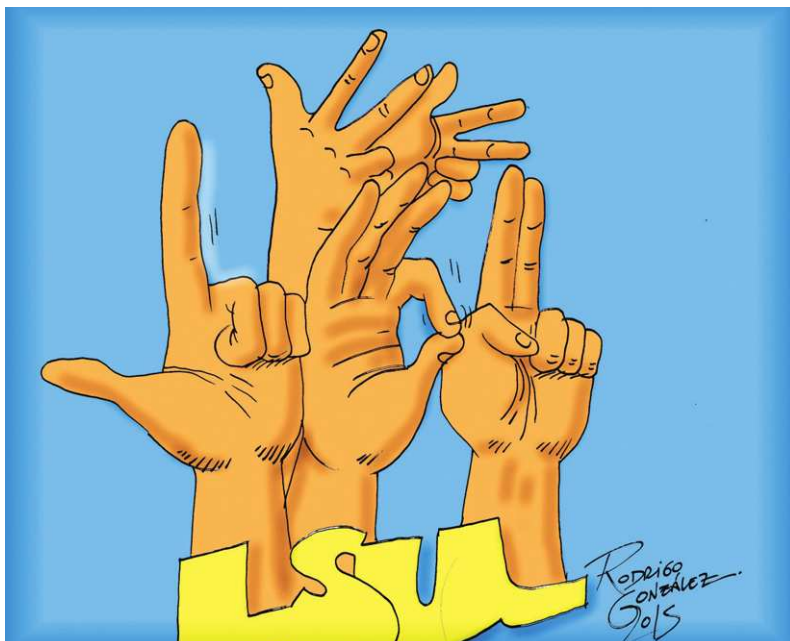






AMERICA REALLY MADE GREAT WITH IMMIGRANTS!







LA LSU SIGNIFICA: "LENGUA DE SEÑAS URUGUAYA". ¿POR QUÉ SE LLAMA ASÍ? PORQUE LA LENGUA DE SEÑAS NO ES UNIVERSAL, SINO EN EL MUNDO EXISTEN MÁS DE 200 DIFERENTES LENGUAS DE SEÑAS Y CADA UNA TIENE UNA GRAMÁTICA PROPIA.

LA LSU ES RECONOCIDA POR LA LEY 17378 (2001) COMO LA LENGUA NATURAL DE LAS PERSONAS SORDAS Y DE SUS COMUNIDADES EN TODO EL URUGUAY.

LA LENGUA DE SEÑAS, LA MÁS NATURAL PARA LOS SORDOS, INDUDABLEMENTE ES UNA HERRAMIENTA PODEROSA PARA EL DESARROLLO SOCIAL, EDUCATIVO Y LINGÜÍSTICO BILINGÜE DE LOS NIÑOS SORDOS. LA FEDERACIÓN MUNDIAL DE SORDOS RECOMIENDA LA EDUCACIÓN BILINGÜE PARA SORDOS Y INDICA QUE EL ACCESO A LA LENGUA DE SEÑAS ES UN DERECHO PARA LAS PERSONAS SORDAS.

GRACIAS A LA LENGUA DE SEÑAS, LAS PERSONAS SORDAS SE UNIERON PARA LUCHAR POR SUS DERECHOS A LO LARGO DE LA HISTORIA. COMO RESULTADO, SE HAN LOGRADO MUCHAS COSAS COMO LA EDUCACIÓN BILINGÜE, INTERPRETES DE LS, LEY DEL RECONOCIMIENTO A LA LENGUA DE SORDOS, ETC.

¿QUÉ ES L.S.U.?

LA LENGUA DE SEÑAS ES UNA LENGUA NATURAL DE EXPRESIÓN Y CONFIGURACIÓN GESTO-ESPACIAL Y PERCEPCIÓN VISUAL (O INCLUSO TÁCTIL POR SORDOCIEGOS),

GRACIAS A LA CUAL LOS SORDOS PUEDEN ESTABLECER UN CANAL DE COMUNICACIÓN CON SU ENTORNO SOCIAL, CONFORMADO POR OTROS SORDOS O POR CUALQUIER PERSONA QUE CONOZCA LA LENGUA DE SEÑAS.

¿SABÍAS QUE EN EL AÑO 1880 EL CONGRESO INTERNACIONAL DE EDUCADORES (OYENTES) DE SORDOS COMENZÓ A PROHIBIR EL USO DE LAS LENGUAS DE SEÑAS EN LAS ESCUELAS DE SORDOS? PERO LAS COMUNIDADES SORDAS SE RESISTIERON FUERTEMENTE A ESA PROHIBICIÓN Y LOGRAN MANTENER SUS LENGUAS DE SEÑAS A TRAVÉS DE SUS ASOCIACIONES DURANTE MUCHO TIEMPO. EN LOS AÑOS 1980 SE COMENZÓ A INCLUIR LA LENGUA DE SEÑAS EN LAS ESCUELAS DE SORDOS, AL APROBARSE LA EDUCACIÓN BILINGÜE.

ILUSTRADO POR:

Rodrigo González
2017

CONGRESO DE 1880

¡SIGAMOS LUCHANDO POR NUESTROS DERECHOS!

